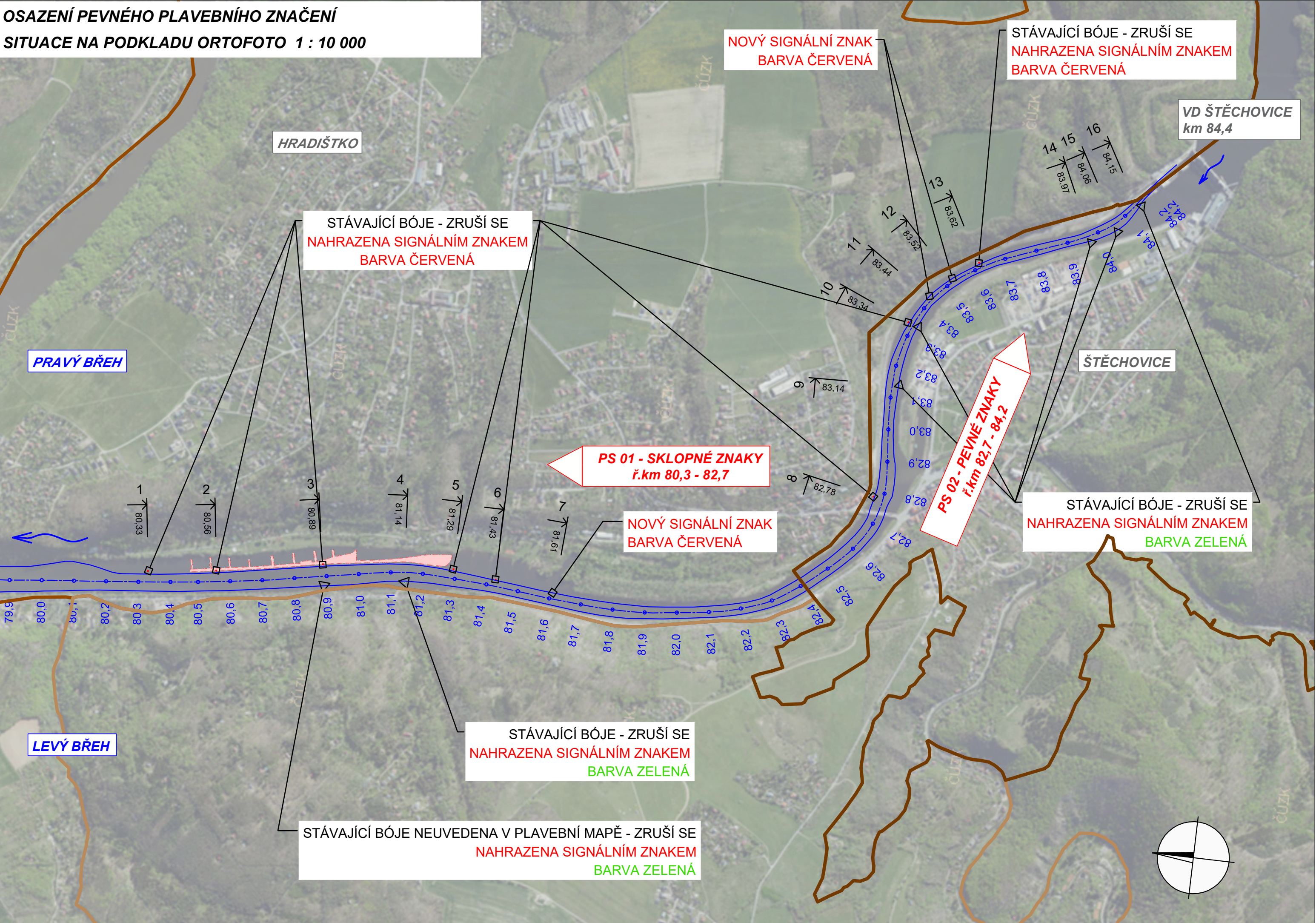


OSAZENÍ PEVNÉHO PLAVEBNÍHO ZNAČENÍ
SITUACE NA PODKLADU ORTOFOTO 1 : 10 000




PLAVEBNÍ ZNAČENÍ V ÚSEKU ř.km 80.5 - 84.1		POČET (ks)	
STÁVAJÍCÍ BÓJE dle plavební mapy - BARVA ČERVENÁ	8	15	18
STÁVAJÍCÍ BÓJE dle plavební mapy - BARVA ZELENÁ	6		
STÁVAJÍCÍ BÓJE dle skutečnosti - BARVA ZELENÁ	1		
NOVÝ ZNAK - BARVA ČERVENÁ	11	7	18
NOVÝ ZNAK - BARVA ZELENÁ	7		

- LEGENDA :
- OSA PLAVEBNÍ DRÁHY
 - ROZSAH PLAVEBNÍ DRÁHY
 - PŘÍČNÝ ŘEZ

Výškový systém Balt p.v. Souřadný systém S-JTSK

3			
2			
1			
REVIZE	POPIS	DATUM	SCHVÁLIL

Sweco a.s. Ústředí Praha Táborská 31, 140 16 Praha 4; praha@sweco.cz; www.sweco.cz				SWECO 		
VYPRACOVAL	Cecavová	HIP	Ing. Klimeš	T. KONTROLA	Ing. Klimeš	
PROJEKTANT	Ing. Klimeš	ŘEDITEL DIVIZE	Ing. Matějček	DATUM	04/2023	
OBJEDNATEL	Povodí Vltavy, státní podnik			OKRES	Praha-Západ	
AKCE: <div>Vltava ř. km 80,3 - 84,2</div> <div>- osazení pevného plavebního značení</div>				ČÍSLO ZAKÁZKY	12 2225 02 01	
				STUPEŇ	DPS	
				FORMÁT	3 A4	
				MĚŘÍTKO	1:10000	
				ARCHIVNÍ ČÍSLO	002187/23/1	
PŘÍLOHA: <div>Koordinační situační výkres</div>				ČÍSLO PŘÍLOHY	C.3	b
						1

Tato dokumentace včetně všech příloh (s výjimkou dat poskytnutých objednatelem) je duševním vlastnictvím akciové společnosti Sweco a.s. Objednatel této dokumentace je oprávněn ji využít k účelům vyplývajícím z uzavřené smlouvy bez jakéhokoliv omezení. Jiné osoby (jak fyzické, tak právnické) nejsou bez předchozího výslovného souhlasu objednatele oprávněny tuto dokumentaci ani její části jakkoli využívat, kopírovat (ani jiným způsobem rozmnožovat) nebo zpřístupnit dalším osobám.
Poznámka: Podpisy zpracovatelů jsou připojeny pouze k výtisku číslo 01 nebo originálu přílohy (matrici).